



### I.I.S. "LEONARDO"

Cod. Mecc.: CT18053002 - Cod. Univoco: NZ0X06 - C.F.: 92038480874  
www liceoleonardo.edu.it - PEO: ct18053002@istruzione.it - PEC: ct18053002@pec.istruzione.it

**Sede Coordinata "A.M. Mazzei"**  
Convitto Annesso - Azienda Didattica  
Via P. di Piemonte, 92 - Giarre (CT)  
Tel. 095 6136505 - Fax 095 8730472

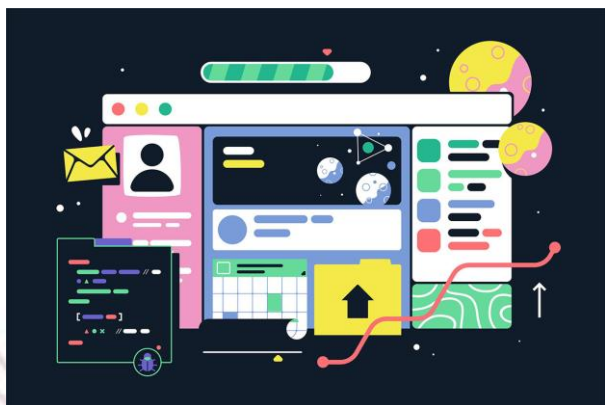
**Sede Centrale LICEO LEONARDO**  
Via Veneto 91 - Giarre (CT)  
Tel. 095 6136865 - Fax 095 8730475

**Sede Coordinata "Sabin"**  
Corso Europa, 10 - Giarre (CT)  
Tel. 095 6136530

ISTITUTO SUPERIORE - "LEONARDO"-GIARRE  
Prot. 0021618 del 21/10/2024  
IV (Uscita)

Ai docenti,  
agli studenti,  
alle famiglie,  
al sito web.

### Circ. n° 145



### **OGGETTO: percorso FUTURA PNRR "Virtual Set e formazione: la didattica creativa per tutte le discipline"**

Si comunica che sono aperte le iscrizioni per il percorso FUTURA PNRR, indirizzato a Dirigenti Scolastici, docenti, assistenti tecnici e personale educativo, Virtual Set e formazione: la didattica creativa per tutte le discipline - ID: 282339 a cura del Polo Didattica digitale - Alcamo - TPTD02000X.

La Mission del corso è quella di acquisire tutte le conoscenze necessarie per poter implementare il Virtual Set nella didattica di ogni docente appartenente a scuole di ogni ordine e grado. Partendo dalle nozioni di base sul linguaggio delle immagini e su come si utilizzano le attrezzature, il docente, al termine del corso, sarà in grado di creare delle video lezioni creative e innovative. Lo strumento, una volta acquisito, permetterà al docente di creare una collezione video-corsi da mettere a completa disposizione dei propri alunni facilitando notevolmente la diffusione dei contenuti didattici. L'utilizzo del Virtual Set, attraverso il teatro e i contenuti digitali, permetterà agli alunni di acquisire competenze e conoscenze, mediante tecnologie che più si avvicinano il loro "mondo", destando in loro maggiore interesse.

Il corso offre un'esperienza completa e coinvolgente. Ogni modulo è ricco di risorse multimediali, tra cui video esplicativi e dispense, completati da un questionario finale per consolidare le conoscenze acquisite. Attraverso l'uso stimolante del teatro virtuale educativa, i docenti avranno l'opportunità di esplorare e gestire il sapere in modo logico, sviluppando al contempo la capacità di risolvere problemi e situazioni reali con ingegno e creatività. - Introduzione all'utilizzo delle



### I.I.S. "LEONARDO"

Cod. Mecc.: CT18053002 - Cod. Univoco: NZ0X06 - C.F.: 92038480874  
www.liceoleonardo.edu.it - PEO: ct18053002@istruzione.it - PEC: ct18053002@pec.istruzione.it

**Sede Coordinata "A.M. Mazzei"**  
Convitto Annesso - Azienda Didattica  
Via P. di Piemonte, 92 - Giarre (CT)  
Tel. 095 6136505 - Fax 095 8730472

**Sede Centrale LICEO LEONARDO**  
Via Veneto 91 - Giarre (CT)  
Tel. 095 6136865 - Fax 095 8730475

**Sede Coordinata "Sabin"**  
Corso Europa, 10 - Giarre (CT)  
Tel. 095 6136530

attrezzature per la digitalizzazione dei contenuti. - L'Edutainment nella didattica. - Creare risorse digitali Implementazione del teatro virtuale ed intelligenza artificiale - Restituzione degli esiti: scambio e confronto buone pratiche.

Iscrizione:

18/10/2024 - 23/10/2024

Percorso attivo:

24/10/2024 - 31/12/2024

Numero di ore:

25

Categoria:

Transizione digitale

Destinatari:

Dirigenti scolastici

Docenti

Assistenti tecnici

Personale educativo (convitti, educandati, ecc...)

Tipo percorso:

Mooc

### **Procedimento per procedere con l'iscrizione.**

Accedi all'area riservata sul sito web di Scuola Futura Vai sulla homepage della piattaforma Futura e clicca su Accedi. Inserisci le tue credenziali (nome utente e password) per entrare nell'area riservata. Se non hai ancora un account, registrati seguendo le istruzioni fornite sul sito. Oppure accedi col tuo SPID. Una volta effettuato l'accesso, seleziona il profilo Utente Corsista. Questo passaggio ti consentirà di visualizzare tutti i percorsi formativi disponibili a cui puoi iscriverti. Nella tua area personale, clicca su Tutti i percorsi per visualizzare l'elenco completo dei corsi disponibili. Questo ti permetterà di cercare il corso specifico per cui hai il codice ID. Utilizza il campo di ricerca per inserire il codice ID del corso (282339). Una volta inserito, clicca su Cerca per visualizzare il corso corrispondente. Dopo aver trovato il corso, clicca sul titolo del corso per accedere alla pagina dedicata con tutti i dettagli. Verifica di soddisfare i requisiti richiesti e, se sei pronto, clicca su Candidati per presentare la tua iscrizione



### I.I.S. "LEONARDO"

Cod. Mecc.: CT18053002 - Cod. Univoco: NZ0X06 - C.F.: 92038480874

[www.liceoleonardo.edu.it](http://www.liceoleonardo.edu.it) - PEO: [ct18053002@istruzione.it](mailto:ct18053002@istruzione.it) - PEC: [ct18053002@pec.istruzione.it](mailto:ct18053002@pec.istruzione.it)

**Sede Coordinata "A.M. Mazzei"**  
Convitto Annesso - Azienda Didattica  
Via P. di Piemonte, 92 - Giarre (CT)  
Tel. 095 6136505 - Fax 095 8730472

**Sede Centrale LICEO LEONARDO**  
Via Veneto 91 - Giarre (CT)  
Tel. 095 6136865 - Fax 095 8730475

**Sede Coordinata "Sabin"**  
Corso Europa, 10 - Giarre (CT)  
Tel. 095 6136530

Giarre li 20 ottobre 2024

IL DIRIGENTE SCOLASTICO

Dott.ssa Tiziana D'Anna

Documento firmato digitalmente ai sensi del c.d.  
Codice dell'Amministrazione Digitale e normativa connessa

